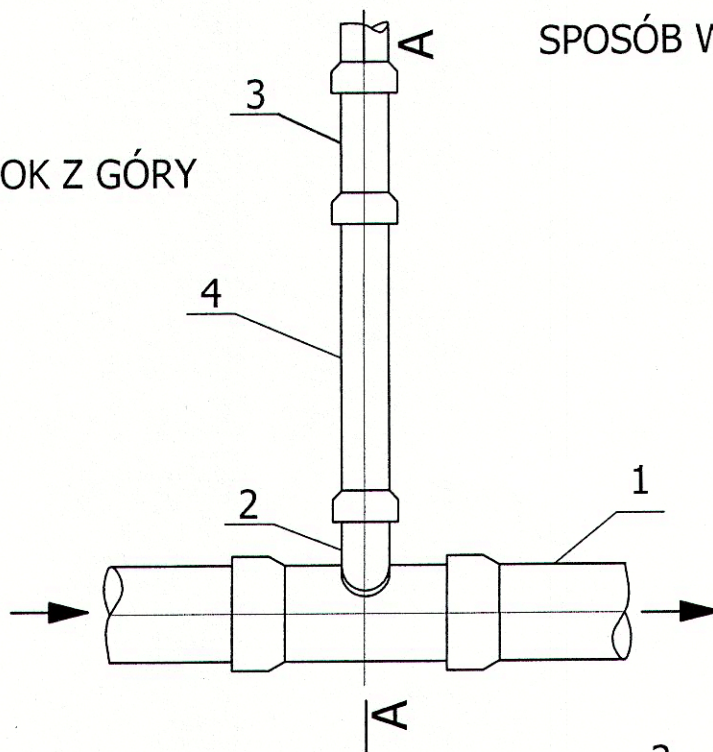
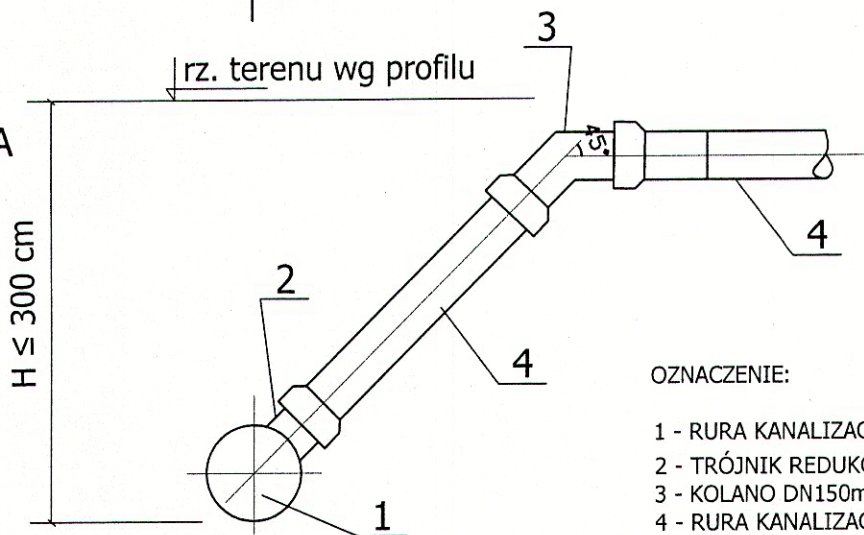


# SPOSÓB WŁĄCZENIA ODGAŁĘZIENIA

WIDOK Z GÓRY


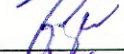
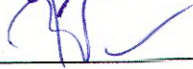
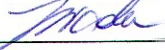



Przekrój A - A



OZNACZENIE:

- 1 - RURA KANALIZACYJNA DN200mm
- 2 - TRÓJNIK REDUKCYJNY DN200/DN150MM
- 3 - KOLANO DN150mm 45°
- 4 - RURA KANALIZACYJNA DN150mm

ZESPÓŁ PROJEKTOWY	IMIĘ I NAZWISKO	NR UPRAWNIENÍ	DATA	PODPIS
PROJEKTANT WIODĄCY	mgr inż. Katarzyna Gumola	SLK/0392/PWOS/04	marzec 2013	
PROJEKTOWAŁ	mgr inż. Kazimierz Gajda	SLK/3076/PWOS/10	marzec 2013	
OPRACOWAŁ	Bożena Tomczuk	-	marzec 2013	
SPRAWDZIŁ	mgr inż. Iwona Wadowska	SLK/2801/POOS/09	marzec 2013	
LIDER	SYNKRET S A ul. Szyby Rycerskie 22k 41 - 909 Bytom tel : 32 388 61 40 fax : 32 388 61 31		PARTNER  FIRMA INŻYNIERSKA ALL-PRO Spółka z o.o. ul. Komorowicka 72 43 - 300 Bielsko - Biała tel/fax : 33 812 27 47	
ZAMAWIAJĄCY	ZAKŁAD GOSPODARKI WODNO-KANALIZACYJNEJ W TOMASZOWIE MAZOWIECKIM SPÓŁKA Z O.O. ul. Kępy 19, 97-200 Tomaszów Mazowiecki			
INWESTYCJA	Projektowanie i budowa kanalizacji sanitarnej dla zadania 7" objętego Projektem pt. „Modernizacja oczyszczalni ścieków i skanalizowanie części aglomeracji Tomaszowa Mazowieckiego" współfinansowanego ze środków Unii Europejskiej - Program Operacyjny Infrastruktura i Środowisko 2007-2013 pod numerem CCI2007PL161PO002.			
OBIEKT	Budowa sieci kanalizacji sanitarnej dla części 2 rejon ul. Wilczej, części Hubała, Gminnej, Okopowej wraz z odgałęzieniami,			
STADIUM	ETAP III - PROJEKT WYKONAWCZY			
NAZWA RYSUNKU	SCHEMAT PODŁĄCZENIA ODGAŁĘZIENÍ Z KANAŁEM ZBIORCZYM ZA POMOCĄ TRÓJNIKA		NR RYSUNKU	SKALA RYSUNKU
			4.4	-